

Minnisblað

Flugsamgöngur til Bíldudals

Bæjarráð Vesturbyggðar sendi Vegagerðinni bókun og ósk þess efnis að endurskoða forsendur fyrir áætlunarflugi og hvor að unnt sé að bæta við ferðum inn í áætlun.



1. Nýr samningur tók gildi 16. Nóvember 2025

Þriggja ára samningur

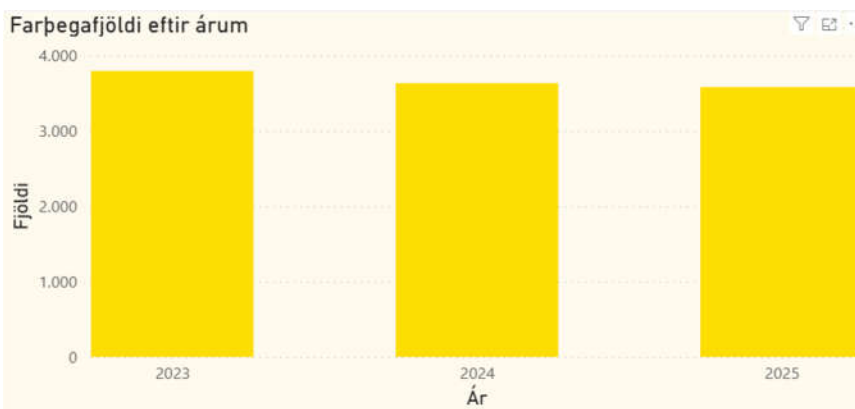
Vegagerðin bauð út áætlunrflugið til Bíldudals og Gjögurs í útboði sem auglýst var í febrúar 2025. Aðeins eitt tilboð barst í verkið sem var frá Norlandair. Tilboði Norlandair var tekið og var gerður samningur til þriggja ára með heimild til framlengingar um tvö ár. Miðaðist útboðið við að lágmarksmagn flugsæta væri 108 sæti á viku og að lágmarkstíðni væri sex flugferðir á viku.

Í samningnum er heimildarákvæði þar sem Vegagerðin áskilur sér rétt til magnbreytinga allt að +/- 30 %.

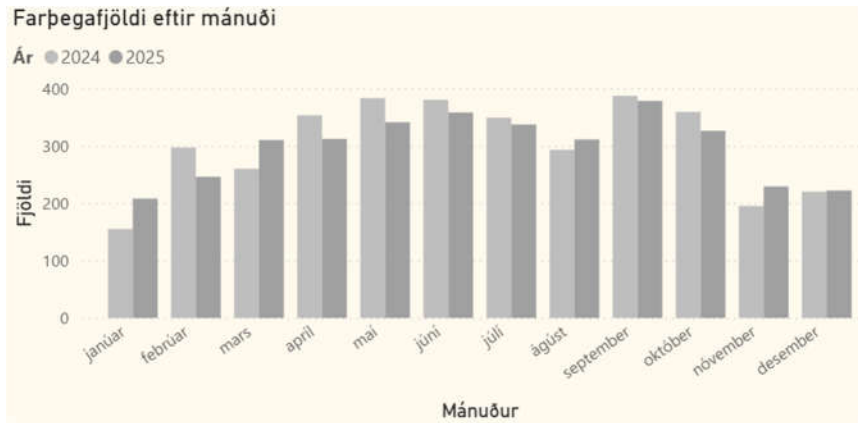
2. Nýting og fjöldi

Greiningar

Vegagerðin gerði greiningar á fluginu til Bíldudals í aðdraganda útboðsins. Farþegafjöldinn hefur verið nokkuð stöðugur undanfarin ár eða um 3.600 farþegar.



Fjöldi farþega pr mánuð er nokkuð áþekkur á milli ára eins og sjá má í meðfylgjandi grafi. Fæstu farþegarnir fljúga yfir háveturinn og eru fleiri farþegar að sumarlagi en að vetri.



Skoðaðar voru nýtingartölur fyrir flugleiðina og spá gerð fyrir leiðina. Nýtingin á flugleiðinni er nokkuð góð eins og sjá má á eftirfarandi grafi.

Síða 2/3

Flugleggur	26.08.24 - 01.09.24	02.09.24 - 08.09.24	09.09.24 - 15.09.24	16.09.24 - 22.09.24	23.09.24 - 29.09.24	30.09.24 - 06.10.24	07.10.24 - 13.10.24	14.10.24 - 20.10.24	21.10.24 - 27.10.24	28.10.24 - 03.11.24	04.11.24 - 10.11.24	11.11.24 - 17.11.24	18.11.24 - 24.11.24	25.11.24 - 01.12.24	02.12.24 - 08.12.24	09.12.24 - 15.12.24	16.12.24 - 22.12.24	23.12.24 - 29.12.24	30.12.24 - 05.01.25
BIU-RKV-1	56%	60%	51%	56%	41%	74%	70%	59%	56%	69%	58%	26%	61%	52%	67%	31%	72%	67%	33%
BIU-RKV-2	0%	67%	44%	72%	72%	67%	72%	39%	44%	100%						0%	44%	33%	
RKV-BIU-1	67%	67%	62%	57%	52%	69%	52%	54%	57%	53%	61%	52%	54%	50%	56%	35%	43%	94%	67%
RKV-BIU-2	22%	11%	91%	72%	50%	56%	44%	44%	39%	0%						22%	89%	22%	

Það sem af er ári 2026 er sætanýtingin 50 % – 56 % pr mánuð

Janúar	55,11%
Febrúar	54,11%
Mars	49,44%
Apríl	56,44%

Vegagerðin

Gerð var greining á hver nýtingin á fluginu muni vera miðað við aukningu íbúafjölda á svæðinu næstu tíu ár. Skv. áætlunum sveitarfélagsins er gert ráð fyrir 16 % aukningu á fjölda íbúa á tímabilinu.

Flugleggur	26.08.24 - 01.09.24	02.09.24 - 08.09.24	09.09.24 - 15.09.24	16.09.24 - 22.09.24	23.09.24 - 29.09.24	30.09.24 - 06.10.24	07.10.24 - 13.10.24	14.10.24 - 20.10.24	21.10.24 - 27.10.24	28.10.24 - 03.11.24	04.11.24 - 10.11.24	11.11.24 - 17.11.24	18.11.24 - 24.11.24	25.11.24 - 01.12.24	02.12.24 - 08.12.24	09.12.24 - 15.12.24	16.12.24 - 22.12.24	23.12.24 - 29.12.24	30.12.24 - 05.01.25
BIU-RKV-1	65%	70%	59%	65%	47%	86%	82%	69%	65%	80%	68%	30%	71%	60%	77%	37%	84%	77%	39%
BIU-RKV-2	0%	77%	52%	84%	84%	77%	84%	45%	52%	116%						0%	52%	39%	
RKV-BIU-1	77%	77%	72%	67%	60%	80%	60%	62%	67%	62%	71%	60%	62%	58%	65%	41%	49%	110%	77%
RKV-BIU-2	26%	13%	106%	84%	58%	65%	52%	52%	45%	0%						26%	103%	26%	

Með því að uppreikna sætisnýtingu á sama tímabili miðað við 16% aukningu á komandi 10 árum má sjá að fleiri ferðir fara yfir 100% nýtingu sem segir að þörf er á fleiri ferðum eða stærri vélum. Hér ber þó einnig að hafa í huga breytingar á vegakerfinu sem geta haft áhrif á nýtingu til lækkunar.

3. Fjárveitingar til almenningssamgangna

Fyrir liggur að málaflokkur almenningssamgangna er undirfjármagnaður á fjárlögum/fjármálaáætlun og er þar gert ráð fyrir frekri skerðingu á fjárframlögum til almenningssamgangna á komandi árum.

Í ljósi þessa sér Vegagerðin sér ekki fært að bregðast við beiðni Vesturbyggðar um að fjölga ferðum að svo stöddu.