



Patreksfirði 22.07.2024

Varðar: Ósk um framkvæmdarleyfi fyrir óvirkan úrgang við Járnhól Bíldudal.

Vesturbyggð óskar eftir að koma upp svæði fyrir móttöku á óvirkum úrgang, glerúrgangur, keramik og garðaúrgang á Bíldudal.

Staðsetning móttöku væri á hesthúsa og iðnaðarsvæði Bíldudal, svæði neðan við núverandi skilgreint svæði fyrir "Geymslusvæði og gámaplan" skv. Lið 4.5 í deiliskipulagslýsingu svæðisins samþykkt af bæjarstjórn 19.10.2016

Um er að ræða um 1500fm svæði sem væri lokað með aðgangstýringu og undir eftirliti þjónustuaðila.

Í samningsskilmálum „*Sorpútboð Vesturbyggð og Tálknafjarðarhrepps*“ segir eftirfarandi varðandi meðhöndlun óvirks úrgangs og garðaúrgangs liðir 1.5.11 og 1.5.12.

1.5.11 Flutningur óvirks úrgangs, glerúrgangs og keramiks af gámasvæðum

Verktaki flytur óvirkan úrgang, gler og keramik sem fellur til á gámasvæðum til landmótunar á afsetningarsvæði í Mikladal við Patreksfjörð og í Hrafnadal á Tálknafirði. Afsetningarsvæði verður einnig útbúið á Bíldudal, staðsetning þess liggur ekki fyrir en mun verða innan 20 km fjarlægðar frá gámasvæðinu við Járnhól.

1.5.12 Flutningur garðaúrgangs af gámasvæðum

Verktaki flytur garðaúrgang, trjágreinir, gras og fl., sem fellur til á gámasvæðum til landmótunar á afsetningarsvæði í Mikladal við Patreksfjörð og í Hrafnadal á Tálknafirði. Afsetningarsvæði verður einnig útbúið á Bíldudal, staðsetning þess liggur ekki fyrir en mun verða innan 20 km fjarlægðar frá gámasvæðinu við Járnhól.

Því liggur ljóst fyrir að Vesturbyggð þarf að finna svæði sem samrýmist þörfum og getur uppfyllt möguleika á að sveitarfélagið taki við úrgangsflokkum til landmótunnar.

Áætlað magn óvirks úrgangs og garðaúrgans á ári.

Áætlað timburmagn sem hægt verður að kurla ásamt trjágreinum og grasi, gæti verið um 10 tonn á ári, því til viðbótar er gert ráð fyrir allt að 100 tonnum á ári í óvirkan úrgang, gler, keramik og uppgrafrarefni, sem geymt verður á svæðinu til landnotkunar.

Því er gert ráð fyrir að hægt verði að setja allt að 1100 tonn af efni til landmótunnar næstu 10 árin á svæðið sem gæti verið nálægt 2500 rúmmetrum af efni.

Einnig er áætlað að geyma á svæðinu gáma er tilheyra vinnu við kurlun, en reikna má með að 1 gámur tilheyri þessari starfsemi sem geymslugámur á kurlara og verkfærum til vinnu á landmótun og Kurli.



Vesturbyggð

Aðalstræti 75, 450 Patreksfirði, kt. 510694-2369, Sími 450-2300.

Aðferð.

Gert er ráð fyrir að jarðvegur sem fyrir er á svæðinu verði mokað upp og lagður til hliðar neðst í framkvæmdasvæði. Óvirkum úrgang og garðaúrgang verði svo settur í upp-mokstursvæði og sá jarðvegur sem fyrir var á svæðinu verður svo notaður til að hylja efnisflokka er sýnt þykir að hentugt er að loka viðkomandi svæði með jarðvegi.

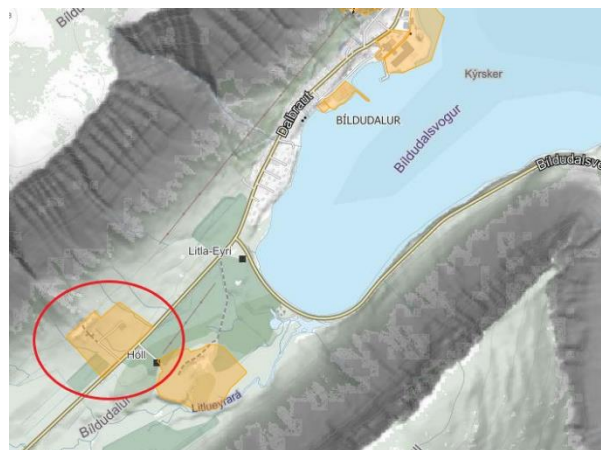
Áætlaður rekstrartími :

Gert er ráð fyrir að rekstrartími verði ekki lengra en 10 ár og að búið verði að finna/útbúa annan stað til afsetningar á landmótunar efnisflokum, áður en þeim tíma verði náð.

Markmið verkefnis :

Markmið er að ganga frá svæðinu með sléttu yfirborði að landmótun lokinni. Frágangur verði með þeim hætti að ekki takmarkist notkun á landinu að landmótun lokinni og að hægt verði að nýta svæðið til þess nota sem seinna verður ákveðið.

Það er skilningur umhverfisviðs Vesturbyggðar að starfsleyfi það er hér er sótt um samrýmist þeim áherslum sem koma fram í gildandi skipulagi og að heimastjórn hafi heimild til að veita umrætt leyfi.



Geir Gestsson
Sviðsstjóri
Umhverfis- og framkvæmdasvið
Vesturbyggð